

## Anlage

**TETRA BOS Standort Erding Sigwolfstraße (Polizei/Rettungsleitstelle)**  
(Quelle: Bundesnetzagentur – EMF-Datenbank)

Standortbescheinigungs-Nr.: 571721

Datum der Erteilung: 19.03.2009 13:12:25

### Bewertete Sendeantennen

Sendeantenne	Montagehöhe über Grund (m)	Hauptstrahlrichtung (HSR) in °	Sicherheitsabstand in HSR (m)	Vertikaler Sicherheitsabstand (m)
Sonstige Funkanlage	13.5	135,000	1.89	0.75
Sonstige Funkanlage	15.5	6,000	1.51	0.68
Sonstige Funkanlage	20.0	237,000	0.97	0.44
Sonstige Funkanlage	20.0	57,000	0.69	0.31
Sonstige Funkanlage	24.5	237,000	1.67	0.56
Sonstige Funkanlage	27.5	158,000	0.83	0.38
Sonstige Funkanlage	32.0	270,000	0.80	0.36
Sonstige Funkanlage	32.0	90,000	0.80	0.36
Sonstige Funkanlage	32.5	100,000	0.83	0.38
Sonstige Funkanlage	35.0	270,000	0.84	0.38
Sonstige Funkanlage	35.0	90,000	0.84	0.38
Sonstige Funkanlage	38.5	90,000	0.78	0.35
Mobilfunk	39.7	140,000	4.42	0.52
Mobilfunk	39.7	140,000	6.26	1.40
Mobilfunk	39.7	140,000	3.50	0.74
Mobilfunk	39.7	270,000	3.64	0.67
Mobilfunk	39.7	270,000	2.91	0.63
Mobilfunk	39.7	270,000	3.64	0.67
Mobilfunk	40.4	40,000	4.17	0.79
Mobilfunk	40.4	40,000	3.30	0.71
Mobilfunk	40.4	40,000	4.17	0.79
Sonstige Funkanlage	42.0	270,000	0.74	0.33
Sonstige Funkanlage	44.0	90,000	0.66	0.30
Sonstige Funkanlage	46.0	ND	4.49	1.08
Sonstige Funkanlage	46.0	0,000	0.65	0.29

Der für jede Sendeantenne festgelegte Sicherheitsabstand gilt ab der Unterkante der Sendeantenne. Für die Beurteilung des Personenschutzes sind nur Sendeantennen relevant. Da an Standorten auch Empfangsantennen installiert sein können, kann die Anzahl der hier aufgelisteten Antennen von der Anzahl der tatsächlich am Standort installierten Antennen abweichen. Sendeanlagen die einen Reflektor und sehr geringe Sendeleistungen aufweisen, haben einen Sicherheitsabstand von 0 Meter.

### Standortbezogener Sicherheitsabstand

Die Sicherheitsabstände der einzelnen Sendeantennen wurden entsprechend ihrer Montage und ihrer Abstrahlrichtung bereichsbezogen (Sektor) zu standortbezogenen Sicherheitsabständen zusammengefasst. Dabei wurde auch der Einfluss der relevanten Feldstärken von umliegenden ortsfesten Funkanlagen berücksichtigt.

	In Hauptstrahlrichtung (in Meter)	In vertikaler Richtung (in Meter)	Montagehöhe der Bezugsantenne über Grund (in Meter)
Höhenbereich 1	13.50	2.97	20.00
Höhenbereich 2	2.42	1.01	13.50

Der Standortbezogene Sicherheitsabstand ist für Standorte, für die vor dem 28.08.2002 eine Standortbescheinigung erteilt wurde, auf die unterst montierte Sendeantenne bezogen. Eine Angabe der Montagehöhe der Bezugsantenne kann aus datentechnischen Gründen für diese Standorte nicht immer erfolgen.



Abbildung 1: Sicht vom Gymnasium



Abbildung 2: Detailansicht Funkmast

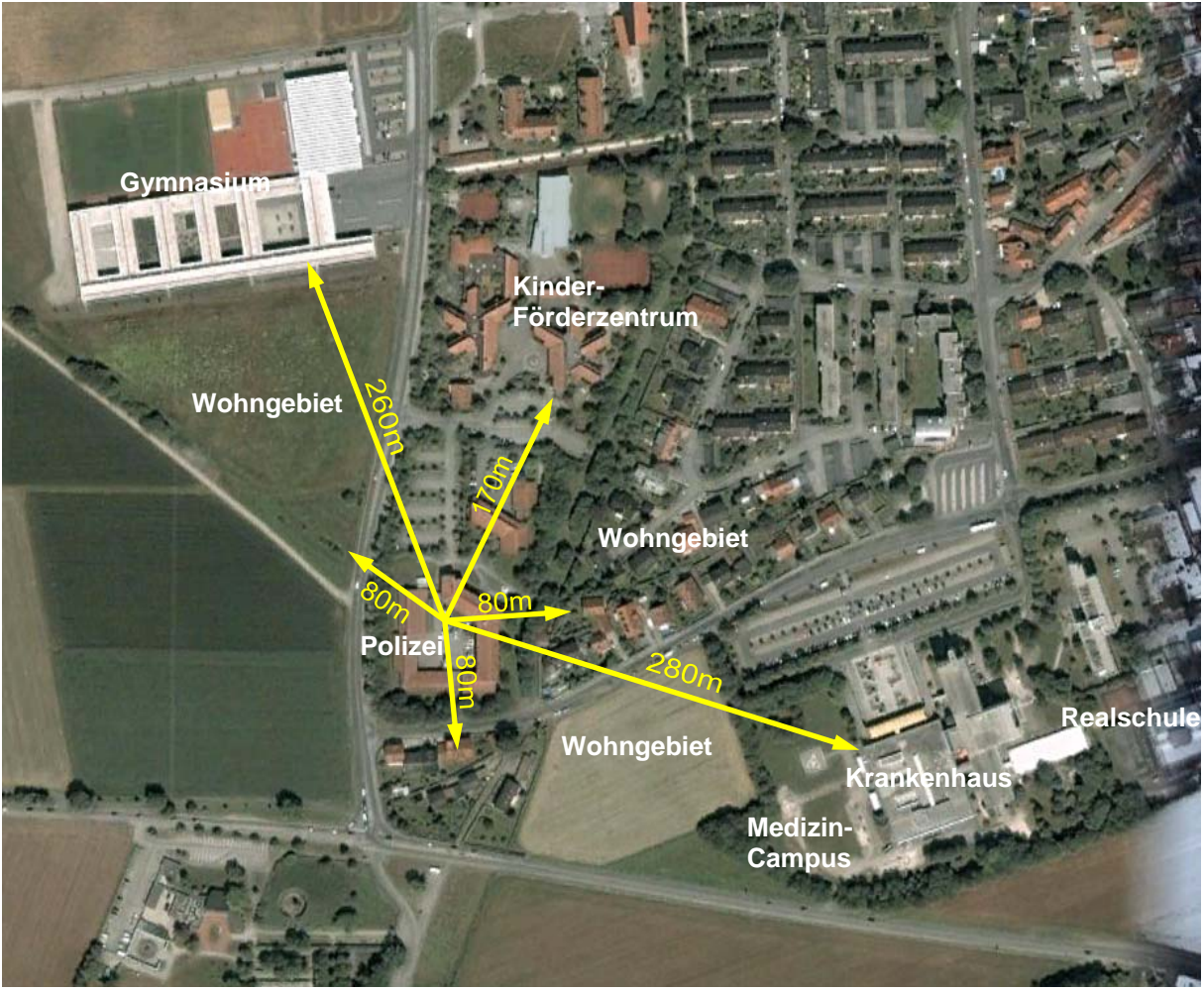


Abbildung 3: Abstände vom Funkmast